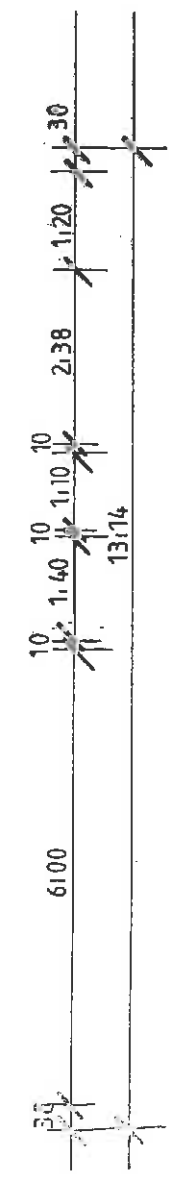
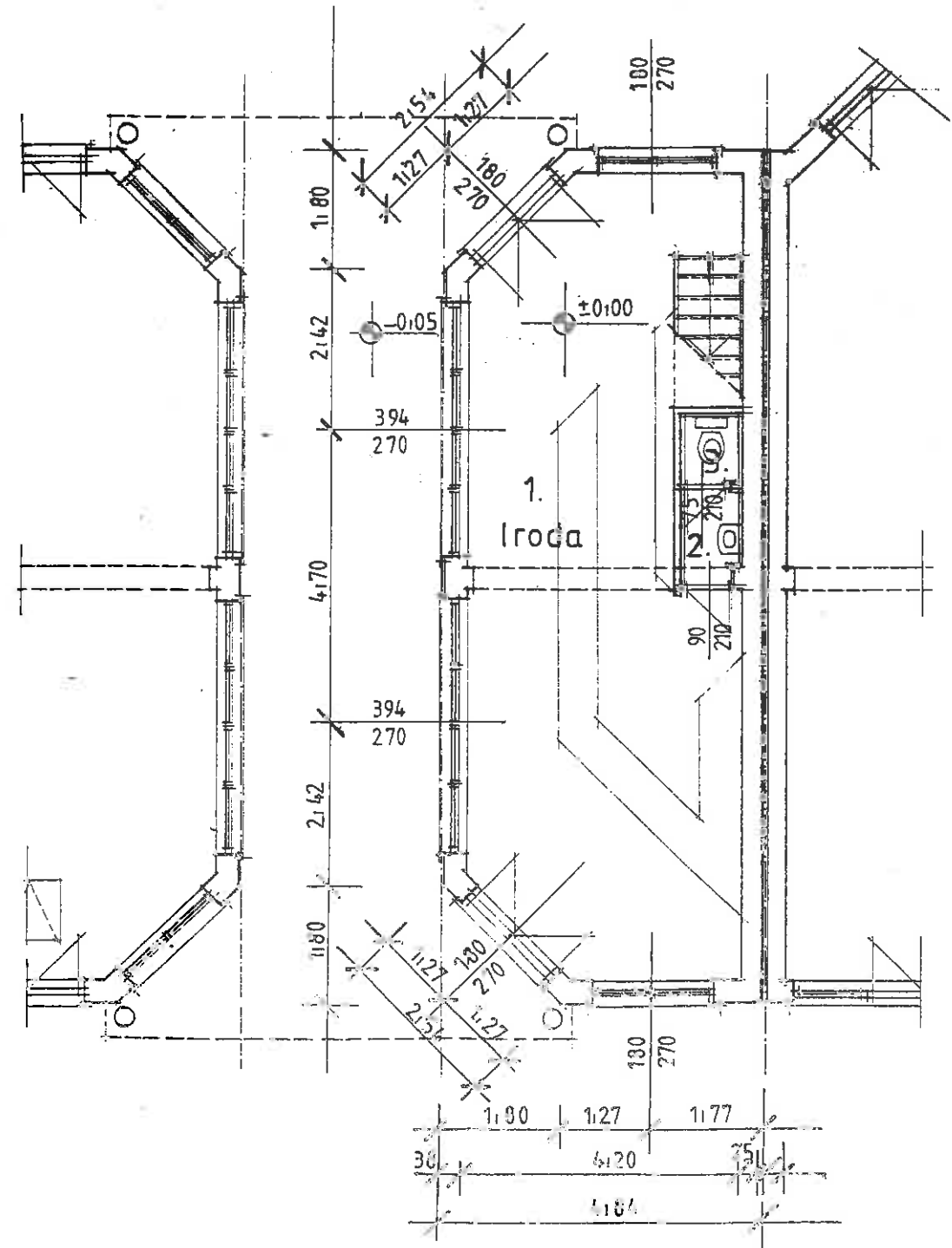
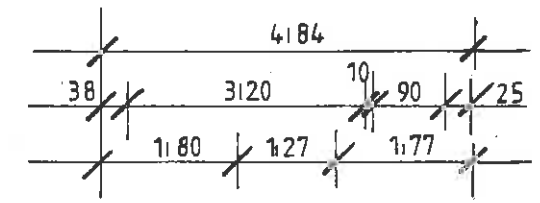
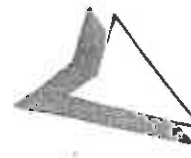


1.-iroda	43,57	kerámia
2.-mosdó	1,26	kerámia
3.-wc	0,99	kerámia
	<u>45,82 m²</u>	

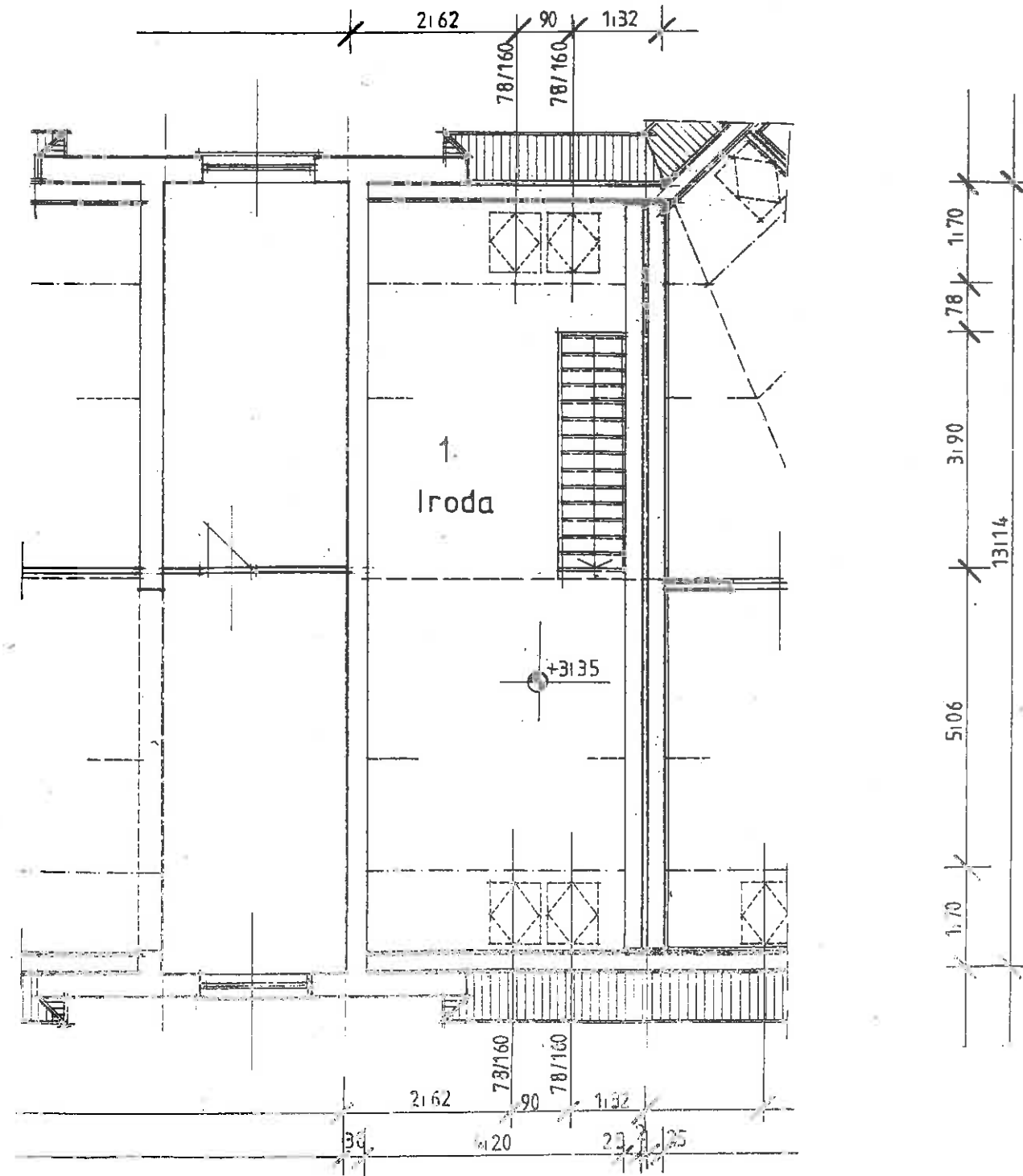


±0.00 = 117,20 m B.f.
 járda = 117,15
 udvar terep = 117,05

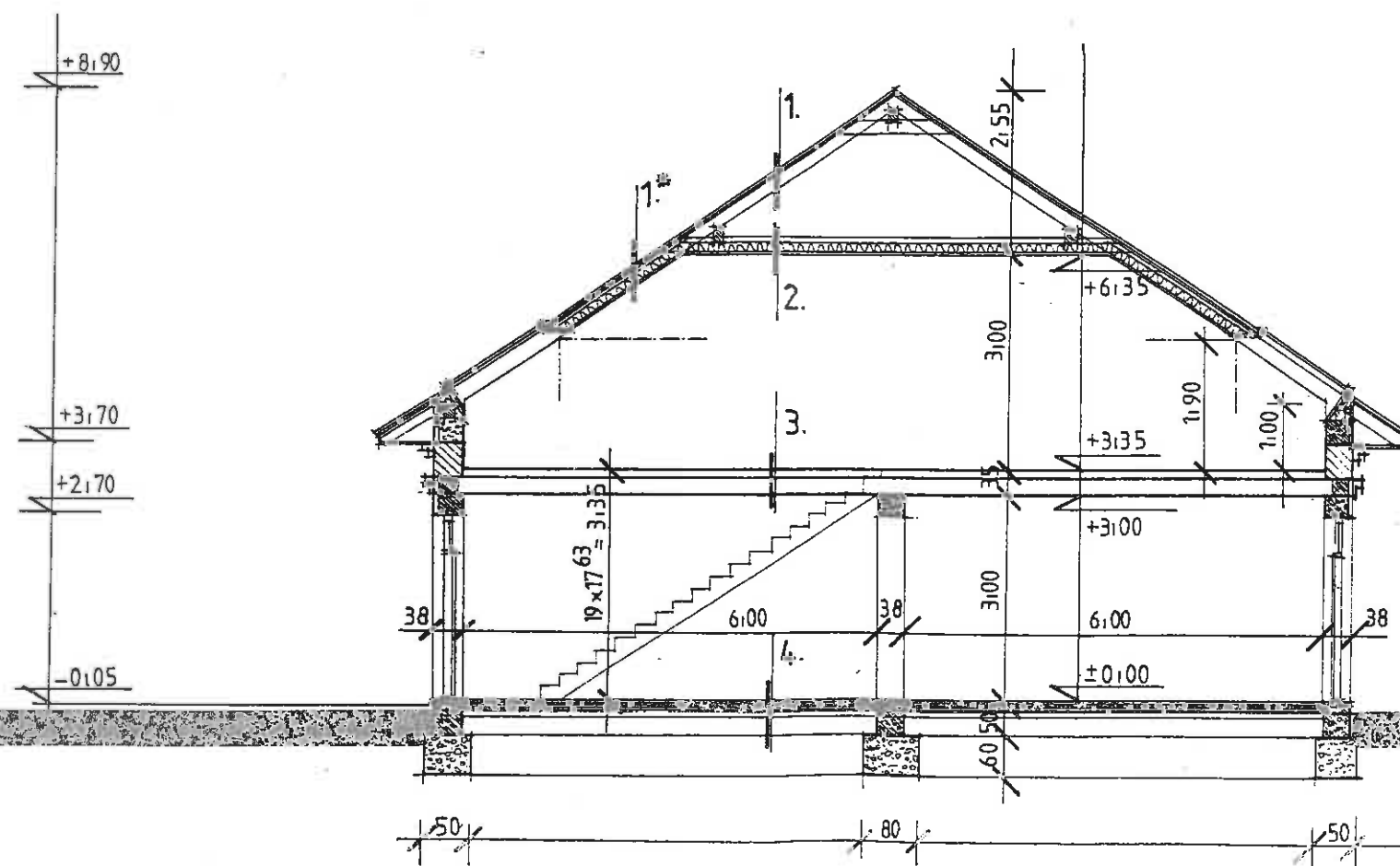
TOURINFORM (tájékoztató iroda)
 Nagyláta Dózsa György u. 19. sz. hrsz: 2292/5 építési engedélyezési terv. 2002.06.
FÖLDSZINTI ALAPRAJZ M = 1:100
 Építtető: POLGÁRMESTERI HIVATAL 2760 Nagyláta Dózsa György u. 2.sz.
 Tervező: RADA ISTVÁN TERVEZŐI NÉVJEGYZÉK: E-1-13-0116-01 BARADA BT 2120 Dunaújvárosi Vajk köz 4.sz.



1.-iroda 37,00 m² parketta



TOURINFORM (többszintes iroda)
Nagykátai Dózsa György u. 13. sz. hrsz: 2298/6 építési engedélyezési terv. 2002.05.
TETŐTERI ALAPRAJZ M=1:100
Építő: POLGÁRMESTERI HIVATAL 2760 Nagykátai Dózsa György u. 2.sz.
Tervező: RADA ISTVÁN TERVEZŐI NÉVJEGYZÉK: É-1-13-0116-01 BARADA ET 2120 Dunakeszi Vajk köz 4.sz.



1. cserép
léc, ellenléc
tetőfólia
szarufa
bűvótér
- 1.* cserép
léc, ellenléc
tetőfólia
légrés
szarufa, közte 10 cm THERWOOLYN
párazáró fólia
gipszkarton
2. bűvótér
2x5/15 fogópár, közte 10 cm THERWOOLYN
párazáró fólia
gipszkarton
3. kerámia vagy parketta
padlókiegyenlítő rtg.
5 cm aljzatbeton
2 cm hangszigetelés
E gerendás béléstestés földem
vakolat
4. kerámia
padlókiegyenlítő rtg.
6 cm aljzatbeton
2 cm hőszigetelés
2 rtg. talajnedvesség elleni szigetelés
8 cm aljzatbeton
15 cm tömörített kavicságy

±0,00 = 117,20 m B.f.
járda = 1 117,15
udvar, terep = 117,05

TOURINFORM (tájékoztató iroda)
Nagykátai Dózsa György u. 19. sz. hrsz: 2298/6 építési engedélyezési terv. 2002.06.
B-B METSZET M=1:100
Építető: POLGÁRMESTERI HIVATAL 2760 Nagykátai Dózsa György u. 2.sz.
Tervező: KADA ISTVÁN TERVEZŐI NEVJEGYZÉK: E-1-13-0116-01 BARÁDA BT 2120 Dvcskeszi Vajkai köz 4.sz.